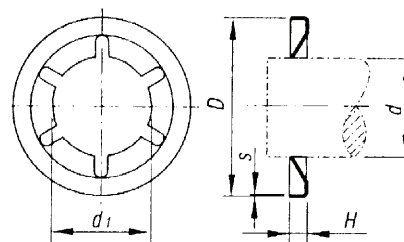


STARLOCK - bez krytky

Použití: k rychlému zajištění hřídele proti uvolnění bez nutnosti vrtání otvoru pro závlačku nebo frézování drážky pro segerovou podložku

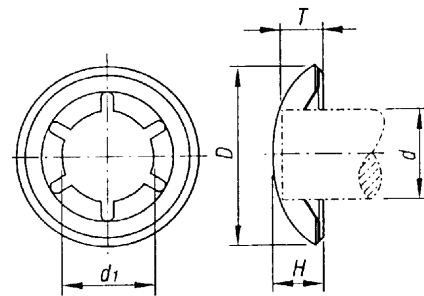


Materiál: kroužek - ocel - lakovaná
 - zinkovaná
 - ocel - nerez

d mm	d1 mm	D mm	H mm	s mm	počet drážek	tah N	tt-číslo		
							ocel		ocel nerez
							lakovaná	zinkovaná	
1,6	1,23 - 1,46	9,7	1,3	0,20	4	200	25 110 01.603	25 120 01.603	25 130 01.603
2,0	1,61 - 1,84	9,7	1,3	0,20	4	200	25 110 02.003	25 120 02.003	25 130 02.003
2,4	2,02 - 2,25	9,7	1,3	0,20	4	200	25 110 02.403	25 120 02.403	25 130 02.403
3,0	2,58 - 2,81	9,7	1,3	0,20	4	200	25 110 03.003	25 120 03.003	25 130 03.003
3,2	2,78 - 3,01	9,7	1,3	0,20	4	200	25 110 03.203	25 120 03.203	25 130 03.203
4,0	3,57 - 3,80	11,5	1,3	0,20	5	400	25 110 04.003	25 120 04.003	25 130 04.003
4,8	4,31 - 4,53	11,5	1,3	0,20	6	400	25 110 04.803	25 120 04.803	25 130 04.803
5,0	4,51 - 4,74	11,5	1,3	0,20	6	400	25 110 05.003	25 120 05.003	25 130 05.003
6,0	5,45 - 5,70	15,3	1,3	0,25	6	800	25 110 06.003	25 120 06.003	25 130 06.003
6,35	5,83 - 6,08	15,3	1,3	0,25	6	800	25 110 06.353	25 120 06.353	25 130 06.353
7,0	6,46 - 6,72	15,3	1,3	0,25	6	800	25 110 07.003	25 120 07.003	25 130 07.003
8,0	7,40 - 7,66	15,3	1,3	0,25	6	800	25 110 08.003	25 120 08.003	25 130 08.003
9,0	8,50 - 8,75	18,4	1,9	0,30	6	1000	25 110 09.003	25 120 09.003	25 130 09.003
9,5	9,00 - 9,26	18,4	1,9	0,30	6	1000	25 110 09.503	25 120 09.503	25 130 09.503
10,0	9,49 - 9,74	18,4	1,9	0,30	6	1000	25 110 10.003	25 120 10.003	25 130 10.003
11,0	10,50 - 10,76	18,4	1,9	0,30	6	1000	25 110 11.003	25 120 11.003	25 130 11.003
12,0	11,37 - 11,62	25,0	2,3	0,40	6	2500	25 110 12.003	25 120 12.003	25 130 12.003
12,7	12,10 - 12,36	25,0	2,3	0,40	6	2500	25 110 12.703	25 120 12.703	25 130 12.703
13,0	12,38 - 12,64	25,0	2,3	0,40	6	2500	25 110 13.003	25 120 13.003	25 130 13.003
14,0	13,40 - 13,66	28,2	2,3	0,40	6	2500	25 110 14.003	25 120 14.003	25 130 14.003
15,0	14,43 - 14,68	28,2	2,3	0,40	6	2500	25 110 15.003	25 120 15.003	25 130 15.003
16,0	15,28 - 15,53	28,2	2,3	0,40	6	2500	25 110 16.003	25 120 16.003	25 130 16.003
17,0	16,42 - 16,68	28,2	2,3	0,40	6	2500	25 110 17.003	25 120 17.003	25 130 17.003
18,0	17,34 - 17,62	36,5	3,0	0,40	9	3500	25 110 18.003	25 120 18.003	25 130 18.003
19,0	18,40 - 18,69	36,5	3,0	0,40	9	3500	25 110 19.003	25 120 19.003	25 130 19.003
20,0	19,30 - 19,63	36,5	3,0	0,40	9	3500	25 110 20.003	25 120 20.003	25 130 20.003
21,0	20,33 - 20,61	36,5	3,0	0,40	9	3500	25 110 21.003	25 120 21.003	25 130 21.003
22,0	21,37 - 21,65	36,5	3,0	0,40	9	3500	25 110 22.003	25 120 22.003	25 130 22.003
23,0	22,34 - 22,62	38,1	2,9	0,45	9	3500	25 110 23.003	25 120 23.003	25 130 23.003
24,0	23,33 - 23,66	41,3	3,2	0,50	9	3850	25 110 24.003	25 120 24.003	-
25,0	24,30 - 24,63	41,3	3,2	0,50	9	3850	25 110 25.003	25 120 25.003	-

STARLOCK - s půlkulatou krytkou

Použití: - k rychlému zajištění hřídele proti uvolnění bez nutnosti
vrtání otvoru pro závlačku nebo frézování drážky pro
segerovou podložku
- k zakrytí konce hřídele

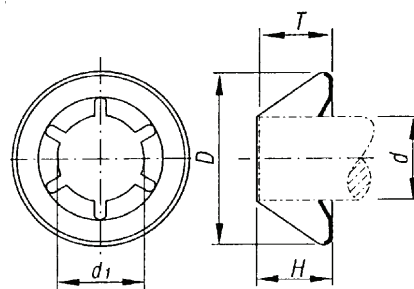


Materiál: - kroužek - ocel - lakovaná
- zinkovaná
- ocel - nerez
- krytka - ocel - nerez

d mm	d1 mm	D mm	H mm	T mm	počet drážek	tah N	tt-číslo		
							ocel		ocel nerez
							lakovaná	zinkovaná	
1,6	1,23 - 1,46	10,6	3,0	2,5	4	200	25 210 01.603	25 220 01.603	25 230 01.603
2,0	1,61 - 1,84	10,6	3,0	2,5	4	200	25 210 02.003	25 220 02.003	25 230 02.003
2,4	2,02 - 2,25	10,6	3,0	2,5	4	200	25 210 02.403	25 220 02.403	25 230 02.403
3,0	2,58 - 2,81	10,6	3,0	2,5	4	200	25 210 03.003	25 220 03.003	25 230 03.003
3,2	2,78 - 3,01	10,6	3,0	2,5	4	200	25 210 03.203	25 220 03.203	25 230 03.203
4,0	3,57 - 3,80	12,4	3,8	3,0	5	400	25 210 04.003	25 220 04.003	25 230 04.003
4,8	4,31 - 4,53	12,4	3,8	3,0	6	400	25 210 04.803	25 220 04.803	25 230 04.803
5,0	4,51 - 4,74	12,4	3,8	3,0	6	400	25 210 05.003	25 220 05.003	25 230 05.003
6,0	5,45 - 5,70	16,3	5,1	4,0	6	800	25 210 06.003	25 220 06.003	25 230 06.003
6,35	5,83 - 6,08	16,3	5,1	4,0	6	800	25 210 06.353	25 220 06.353	25 230 06.353
7,0	6,46 - 6,72	16,3	5,1	4,0	6	800	25 210 07.003	25 220 07.003	25 230 07.003
8,0	7,40 - 7,66	16,3	5,1	4,0	6	800	25 210 08.003	25 220 08.003	25 230 08.003
9,0	8,50 - 8,75	19,8	5,8	4,5	6	1000	25 210 09.003	25 220 09.003	25 230 09.003
9,5	9,00 - 9,26	19,8	5,8	4,5	6	1000	25 210 09.503	25 220 09.503	25 230 09.503
10,0	9,49 - 9,74	19,8	5,8	4,5	6	1000	25 210 10.003	25 220 10.003	25 230 10.003
11,0	10,50 - 10,76	19,8	5,8	4,5	6	1000	25 210 11.003	25 220 11.003	25 230 11.003
12,0	11,37 - 11,62	26,0	7,5	6,0	6	2500	25 210 12.003	25 220 12.003	25 230 12.003
12,7	12,10 - 12,36	26,0	7,5	6,0	6	2500	25 210 12.703	25 220 12.703	25 230 12.703
13,0	12,38 - 12,64	26,0	7,5	6,0	6	2500	25 210 13.003	25 220 13.003	25 230 13.003
14,0	13,40 - 13,66	29,4	9,0	7,0	6	2500	25 210 14.003	25 220 14.003	25 230 14.003
15,0	14,43 - 14,68	29,4	9,0	7,0	6	2500	25 210 15.003	25 220 15.003	25 230 15.003
16,0	15,28 - 15,53	29,4	9,0	7,0	6	2500	25 210 16.003	25 220 16.003	25 230 16.003
17,0	16,42 - 16,68	29,4	9,0	7,0	6	2500	25 210 17.003	25 220 17.003	25 230 17.003
18,0	17,34 - 17,62	38,2	11,7	8,7	9	3500	25 210 18.003	25 220 18.003	25 230 18.003
19,0	18,40 - 18,69	38,2	11,7	8,7	9	3500	25 210 19.003	25 220 19.003	25 230 19.003
20,0	19,30 - 19,63	38,2	11,7	8,7	9	3500	25 210 20.003	25 220 20.003	25 230 20.003
21,0	20,33 - 20,61	38,2	11,7	8,7	9	3500	25 210 21.003	25 220 21.003	25 230 21.003
22,0	21,37 - 21,65	38,2	11,7	8,7	9	3500	25 210 22.003	25 220 22.003	25 230 22.003
23,0	22,34 - 22,62	39,8	13,0	9,5	9	3500	25 210 23.003	25 220 23.003	25 230 23.003
24,0	23,33 - 23,66	43,0	13,0	9,5	9	3850	25 210 24.003	25 220 24.003	-
25,0	24,30 - 24,63	43,0	13,0	9,5	9	3850	25 210 25.003	25 220 25.003	-

STARLOCK - s nízkou trapézovou krytkou

Použití: - k rychlému zajištění hřídele proti uvolnění bez nutnosti vrtání otvoru pro závlačku nebo frézování drážky pro segerovou podložku
- k zakrytování konce hřídele



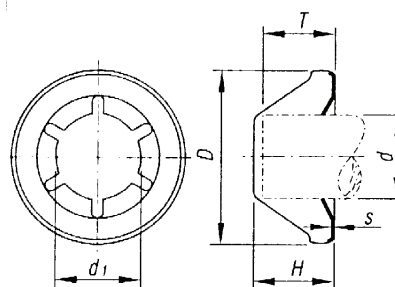
Materiál: - kroužek - ocel – lakovaná, zinkovaná
- krytka - ocel - zinkovaná

d mm	d1 mm	D mm	H mm	s mm	T mm	počet drážek	tah N	tt-číslo	
								ocel lakovaná	ocel zinkovaná
5,0	4,51 - 4,74	12,5	4,5	0,20	4,0	6	400	25 310 05.003	25 320 05.003
6,0	5,45 - 5,70	16,2	5,0	0,25	4,5	6	800	25 310 06.003	25 320 06.003
8,0	7,40 - 7,66	16,2	5,0	0,25	4,5	6	800	25 310 08.003	25 320 08.003
10,0	9,49 - 9,74	19,8	5,8	0,30	5,7	6	1000	25 310 10.003	25 320 10.003

* Provedení materiálu nerez lze objednat na základě předchozí poptávky

STARLOCK - s vysokou trapézovou krytkou

Použití: - k rychlému zajištění hřídele proti uvolnění bez nutnosti vrtání otvoru pro závlačku nebo frézování drážky pro segerovou podložku
- k zakrytování konce hřídele



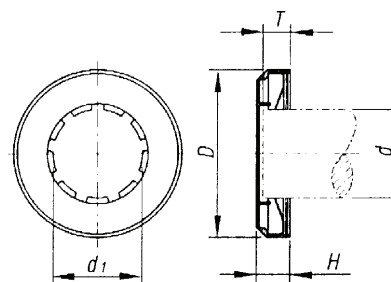
Materiál: - kroužek - ocel – lakovaná, zinkovaná
- krytka - ocel - zinkovaná

d mm	d1 mm	D mm	H mm	s mm	T mm	počet drážek	tah N	tt-číslo	
								ocel lakovaná	ocel zinkovaná
4,0	3,57 - 3,80	12,3	5,7	0,20	5,5	6	400	25 410 04.003	25 420 04.003
5,0	4,51 - 4,74	12,3	5,7	0,20	5,5	6	400	25 410 05.003	25 420 05.003
6,0	5,45 - 5,70	16,2	7,2	0,25	6,7	6	800	25 410 06.003	25 420 06.003
7,0	7,40 - 7,66	16,2	7,2	0,25	6,7	6	800	25 410 07.003	25 420 07.003
8,0	9,49 - 9,74	16,2	7,2	0,25	6,7	6	800	25 410 08.003	25 420 08.003
9,0	8,50 - 8,75	19,7	8,1	0,30	7,7	6	1000	25 410 09.003	25 420 09.003
10,0	9,49 - 9,74	19,7	8,1	0,30	7,7	6	1000	25 410 10.003	25 420 10.003
11,0	10,50 - 10,76	19,7	8,1	0,30	7,7	6	1000	25 410 11.003	25 420 11.003

* Provedení materiálu nerez lze objednat na základě předchozí poptávky

STARLOCK - s plochou plastovou krytkou

Použití: - k rychlému zajištění hřídele proti uvolnění bez nutnosti
vrtání otvoru pro závlačku nebo frézování drážky pro
segerovou podložku
- k zakrytí konce hřídele



Materiál: - kroužek - ocel - lakovaná
- ocel - zinkovaná
- ocel - nerez
- krytka - základní barva - bílá a černá
ostatní barevné provedení dle RAL

d mm	d1 mm	D mm	H mm	T mm	počet drážek	tah N	tt-číslo		
							ocel		ocel nerez
							lakovaná	zinkovaná	
6,0	5,54 - 5,69	19,0	6,5	5,5	6	800	25 510 06.003	25 520 06.003	25 530 06.003
6,35	5,92 - 6,05	19,0	6,5	5,5	6	800	25 510 06.353	-	-
7,0	6,55 - 6,68	19,0	6,5	5,5	6	800	25 510 07.003	-	25 530 07.003
8,0	7,49 - 7,62	19,0	6,5	5,5	6	800	25 510 08.003	25 520 08.003	25 530 08.003
9,0	8,58 - 8,71	23,0	7,5	6,5	6	1000	25 510 09.003	-	25 530 09.003
9,5	9,12 - 9,22	23,0	7,5	6,5	6	1000	25 510 09.503	-	-
10,0	9,58 - 9,70	23,0	7,5	6,5	6	1000	25 510 10.003	25 520 10.003	25 530 10.003
11,0	10,59 - 10,72	23,0	7,5	6,5	6	1000	25 510 11.003	-	25 530 11.003
12,0	11,43 - 11,56	30,0	9,0	8,0	6	2500	25 510 12.003	25 520 12.003	25 530 12.003
12,7	12,19 - 12,32	30,0	9,0	8,0	6	2500	25 510 12.703	-	-
13,0	12,47 - 12,60	30,0	9,0	8,0	6	2500	25 510 13.003	-	25 530 13.003
14,0	13,49 - 13,61	33,0	11,0	10,0	6	2500	25 510 14.003	25 520 14.003	-
15,0	14,50 - 14,66	33,0	11,0	10,0	6	2500	25 510 15.003	25 520 15.003	-
16,0	15,37 - 15,49	33,0	11,0	10,0	6	2500	25 510 16.003	-	-
17,0	16,51 - 16,64	33,0	11,0	10,0	6	2500	25 510 17.003	-	-
18,0	17,42 - 17,58	41,0	12,0	11,0	9	3500	25 510 18.003	-	-
19,0	18,49 - 18,64	41,0	12,0	11,0	9	3500	25 510 19.003	-	-
20,0	19,41 - 19,58	41,0	12,0	11,0	9	3500	25 510 20.003	25 520 20.003	25 530 20.003
21,0	20,42 - 20,57	41,0	12,0	11,0	9	3500	25 510 21.003	-	-
22,0	21,46 - 21,62	41,0	12,0	11,0	9	3500	25 510 22.003	-	-
24,0	23,42 - 23,62	46,0	14,0	13,0	9	3850	25 510 24.003	-	-
25,0	24,38 - 24,59	46,0	14,0	13,0	9	3850	25 510 25.003	25 520 25.003	-

* Zboží uvedené v této tabulce lze dodat pouze na základě předchozí poptávky.